

SOUNDCOVER



ACOUSTIC SOLUTIONS

SOUNDCOVER

INDIVIDUELLE AKUSTIKELEMENTE IN PROJEKTBEZOGENEM DESIGN

INDIVIDUAL ACOUSTIC ELEMENTS IN PROJECT-RELATED DESIGN

Acoustic Solutions
by **IMPOLUX**

IMPOLUX SOUNDCOVER



IMPOLUX SoundCover sind hocheffektive Schallabsorber, die speziell zur Optimierung der Raumakustik entwickelt wurden. Die professionell gestaltete Schalldämmung der Akustikelemente schützt vor Lärmbelastungen und -belastungen, die sowohl innerhalb eines Raumes, als auch in anderen Räumen des Gebäudes und der Umgebung entstehen. So verbessert IMPOLUX SoundCover das Lebensgefühl in vielen Bereichen: arbeiten, lernen, spielen, entspannen.

Unsere SoundCover Akustikelemente sind in zahlreichen Form- und Farbvarianten erhältlich und bieten unbegrenzte Möglichkeiten bei Kreativität und Design. Sie eignen sich ideal sowohl für Ihr Neubauprojekt, als auch für Umbauten, Modernisierungen oder als nachträgliche Ergänzung. Dank der individuellen Gestaltungsvielfalt lassen sich IMPOLUX SoundCover nicht nur als Schall- oder Stoßschutz an Wänden oder Möbeln anbringen, sondern auch horizontal oder vertikal von der Decke abhängen. Der Formgebung der Elemente sind dabei keine Grenzen gesetzt.

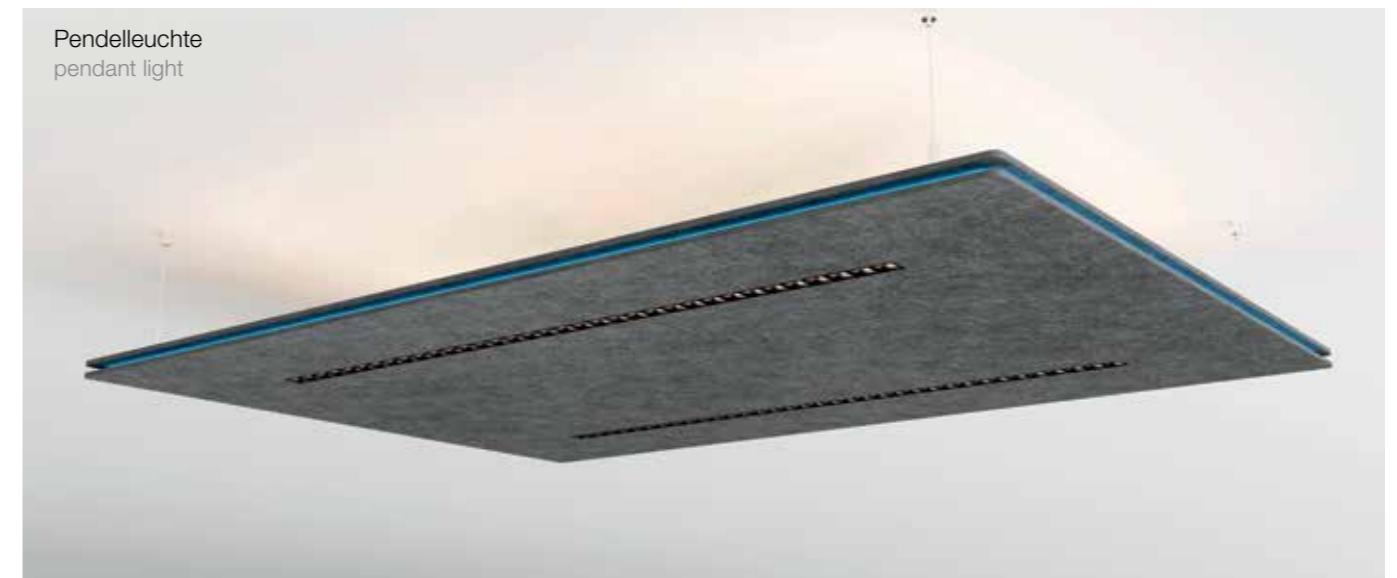
IMPOLUX SoundCover are highly effective sound absorbers specially developed to optimise room acoustics. The professionally designed soundproofing of the acoustic elements protects against noise pollution, that arise both within a room and in other rooms of the building and the surrounding area. This is how IMPOLUX SoundCover improves the attitude to life in many areas: work, learn, play, relax.

Our SoundCover acoustic elements are available in numerous shapes and colors and offer unlimited possibilities for creativity and design. They are ideal for your new construction project, as well as for conversions, modernizations or as a subsequent addition. Thanks to the individual design range, IMPOLUX SoundCover can not only be attached to walls or furniture as sound or shock protection, but can also be suspended horizontally or vertically from the ceiling. There are no limits to the shape of the elements.

SoundCover LIGHTS RAUMAKUSTIK UND BELEUCHTUNG ROOM ACOUSTICS AND LIGHTING

IMPOLUX SoundCover erlaubt weit mehr als reinen Schallschutz. In Kombination mit den Möglichkeiten unserer hauseigenen Leuchtenmanufaktur integrieren Sie flexible LED-Beleuchtungen in Ihr Akustikkonzept. So entstehen harmonische, individuelle Lösungen, die jedem Raum einen besonderen Charakter geben. Der Korpus aus SoundCover Schallabsorbern wird mit blendfreien Darklight-Modulen ausgestattet. Die hocheffizienten Linsen entsprechend UGR<19 und sind ideal für Büroarbeitsplätze geeignet.

IMPOLUX SoundCover allows far more than just sound insulation. In combination with the possibilities of our in-house luminaire manufacture, you can integrate flexible LED lighting into your acoustic concept. This creates harmonious, individual solutions that give each room a special character. The body of SoundCover acoustic absorbers is equipped with glare-free darklight modules. The highly efficient lenses according to UGR<19 and are ideal for office workplaces.



Pendelleuchte
pendant light

Viele Details der Leuchte können individuell konfiguriert werden:

Größe | Leuchtenfarbe | Lichtfarbe | Steuerungstechnik (z.B. DALI, KNX, Funk) und spezielle Programmierung

Weitere optionale Funktionen:

- sanftes Uplight für ein angenehmes, augenschonendes Lichtklima
- umlaufendes RGB-Licht, das als Ambient-, Stimmungs- oder Statuslicht eingesetzt werden kann

Many details of the luminaire can be configured individually:

size | luminaire color | light color | control system (e.g. DALI, KNX, radio) and special programming

Further optional features:

- gentle uplight for a pleasant, eye-friendly lighting climate
- surrounding RGB light that can be used as ambient, mood or status light





1 SoundCover SKY Decken-Baffles unterstreichen durch unterschiedliche Farbe und Ausrichtung die Raumteilung in Arbeitsplätze und Meeting-Bereich. Gleichzeitig reduzieren sie den an großen Glasfronten reflektierenden Schall.

SoundCover SKY ceiling baffles underline the division of space into workplaces and meeting areas through different colors and orientations. At the same time, they reduce the sound reflected from large glass fronts.

2 Zwischen die Deckenelemente integrieren sich große SoundCover LIGHTS Pendelleuchten mit Tageslichtsteuerung und sorgen für ein angenehmes Lichtklima.

Large SoundCover LIGHTS pendant luminaires with daylight control are integrated between the ceiling elements and provide a pleasant lighting climate.

3 An der hinteren Wand greifen dekorative SoundCover WALL Sechseck-Elemente die Unternehmensfarben auf und unterstreichen die helle, offene Optik des Raums. Die länglichen Elemente an der seitlichen Wand führen die Farbgestaltung fort und optimieren zusätzlich die Raumakustik im Meeting-Bereich.

On the rear wall, decorative SoundCover WALL hexagonal elements pick up on the corporate colors and emphasize the bright, open look of the room. The elongated elements on the side wall continue the color scheme and additionally optimize the room acoustics in the meeting area.

A An der gesamten Wand wurde eine aufwendige Holzkonstruktion mit SoundCover WALL Elementen verkleidet, die Dekoration und Schallschutz vereinen.

On the entire wall, an elaborate wooden construction was covered with SoundCover WALL elements, which combine decoration and sound absorption.

B Besonderer Clou sind die integrierten SoundCover LIGHTS Lichtvouten, die das geometrische Formenspiel unterstreichen und gleichzeitig als Leselicht genutzt werden können.

A special highlight are the integrated SoundCover LIGHTS, which underline the geometric play of shapes and can be used as reading light at the same time.





1 Die großen SoundCover LIGHTS Wolkenleuchten sind wie alle SoundCover Elemente in diesem Raum gleichzeitig schallabsorbierend und dekorativ.

The large SoundCover LIGHTS clouds are sound absorbing and decorative at the same time, like all SoundCover elements in this room.

2 Die linke Wand wurde mit großen, mehrfarbigen SoundCover WALL Motivelemente geschmückt. Die geringe Dicke der SoundCover Platten erlaubt auch mehrlagige Motive. Das unter der Decke umlaufende blaue Band ist Zierleiste und Schallabsorber in einem.

The left wall was decorated with large, multi-colored SoundCover WALL design elements. The low thickness of the SoundCover panels also allows for multi-layer motifs. The blue band surrounding the ceiling is a decorative trim and sound absorber in one.

3 An der rechten Wand bilden farbenfrohe SoundCover WALL Platten im unteren Teil einen Stoßschutz an Wand und Regal. Sie wurden mit Klettband befestigt und sind bei Bedarf austauschbar.

On the right wall, colorful SoundCover WALL panels in the lower part provide impact protection at the wall and shelves. They were attached with velcro tape and can be replaced as needed.

4 Als Unterlage für die flexiblen Spielseln dienen große SoundCover Puzzleteile, die von den Kindern kreativ ins Spiel integriert werden können.

Large SoundCover puzzle pieces serve as a base for the flexible play islands, which can be creatively integrated into play by the children.



PRODUKTEIGENSCHAFTEN PRODUCT CHARACTERISTICS

IMPOLUX SoundCover sind schallabsorbierend, atmungsaktiv, schwer entflammbar, wärmedämmend und schimmelresistent. Das Grundmaterial der PET-Faserplatten wird zu 50 % aus recyceltem Material gewonnen und entspricht STANDARD 100 by OEKO-TEX®. Die wiederverwertbaren SoundCover eignen sich ideal für Innenräume und überzeugen durch ihr leichtes Gewicht und die einfache Installationsmethode. Dank der umfangreichen Farbwelt und dem tollen Preis-/ Leistungsverhältnis sind Ihrer Kreativität keine Grenzen gesetzt.

IMPOLUX SoundCover is sound absorbing, breathable, flame retardant, thermal insulating and mold resistant. The base material of the PET fiberboards is obtained from 50 % recycled material and complies with STANDARD 100 by OEKO-TEX®. The recyclable SoundCover is ideal for indoor use and impress with light weight and easy installation method. Thanks to the extensive color range and the great price/ performance ratio, there are no limits to your creativity.

WO WERDEN IMPOLUX SOUNDCOVER VERWENDET? WHERE ARE IMPOLUX SOUNDCOVER USED?

Die Vielseitigkeit von SoundCover Akustikelementen bietet einen riesigen Umfang an Einsatzmöglichkeiten*:

- Büro- und Konferenzräume
- Kindergärten, Schulen und Bildungseinrichtungen
- Wohnräume, Hotels und Gastronomie
- Kinos und Heimkinos
- Sportstätten
- Musikräume
- Shops und Verkaufsfächen

Sie möchten SoundCover auch in Ihr Projekt einplanen? Sprechen Sie uns an, wir beraten Sie gerne und entwickeln mit Ihnen gemeinsam kreative Lösungen!

The versatility of SoundCover acoustic elements offers a huge range of applications*:

- Office and conference rooms
- Kindergartens, schools and educational institutions
- Living rooms, hotels and restaurants
- Cinemas and home cinemas
- Sports facilities
- Music rooms
- stores and sales areas

You would like to include SoundCover in your project too? Contact us, we would be happy to advise you and develop creative solutions together with you!

* Die Einsatztauglichkeit unseres SoundCover Produktes in der geplanten Ausführung und Platzierung ist immer bauseits zu prüfen. Bitte Datenblatt und Montageanleitung beachten.

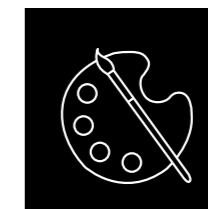
* The suitability of our SoundCover product for use in the planned design and placement must always be checked by the customer. Please observe the data sheet and installation instructions.



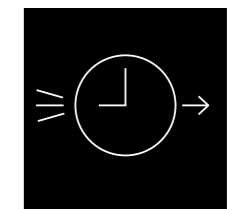
schallabsorbierend
sound absorption



schwer entflammbar
flame retardant



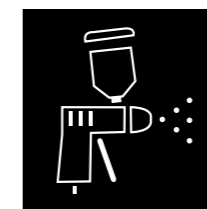
große Farbpalette
colorful



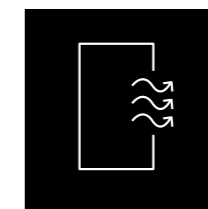
leicht zu installieren
easy to install



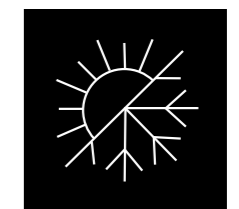
niedrige Kosten
low cost



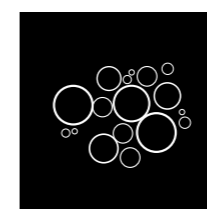
bedruckbar
printable



atmungsaktiv
breathable



wärmedämmend
thermal insulation



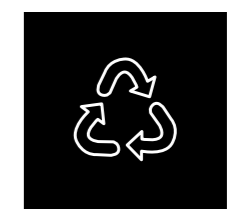
schimmelresistent
mold resistant



VOC-frei
VOC free



leichtgewichtig
lightweighted



recyceltes Material
recycled

IMPOLUX SOUNDCOVER STANDARD 9MM

40
Farben / colours

auf Anfrage verfügbar /
available on request

2440 mm
1220 mm

Standardgröße Vollformat-
platte; Zuschnitt-Größen
auf Anfrage / standard size
full format plate; cut sizes
on request

MATERIAL 100%
PET



davon 50% recycelt /
of which 50% recycled



SCHALLABSORBERKLASSE /
SOUND ABSORBER CLASS

B - DIN EN11654



BRANDSCHUTZKLASSE nach DIN
EN13501 / FIRE PROTECTION CLASS
according to DIN EN13501

B - s1,d0

MONTAGEOPTIONEN
MOUNTING OPTIONS



kleben / glue



klemmen / clamp

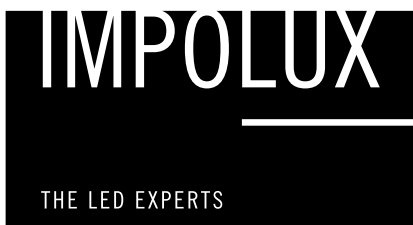


nageln / nail



verschrauben / screw





IMPOLUX GmbH | Südstraße 4 | 56288 Kastellaun

T+49 6762 9699 100
F+49 6762 9699 109

info@impolux.de | www.impolux.de

LEDIMAX®



0722